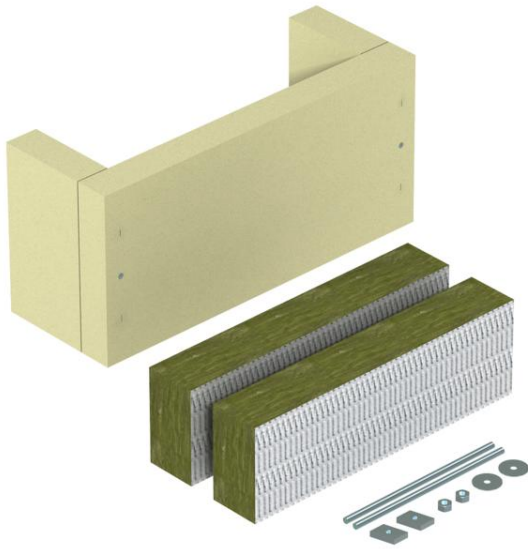


# Ficha Técnica

Descarga de tracción, de tres lados, con lana mineral, con altura interior de 175 mm

Referencia: 7215713



Descarga de tracción como medida de apoyo efectiva para la instalación vertical de cables según DIN 4102, parte 12, compatible con todos los tipos de cable y todos los sistemas de instalación vertical. Clases de mantenimiento de función de E30 a E90. Carcasa con placas de fibra mineral, material de fijación y caruchos con revestimiento de protección contra incendios ASX y cuadro de caracterización.

## Datos maestros

Referencia	7215713
Tipo	ZSE90-25-17
Denominación 1	Descargador de tracción
Denominación 2	para cableado vertical
Fabricante	OBO
Dimensión	340x220x160
Unidad VK más pequeña	1
Cantidad	Pieza
Peso	484 kg
Unidad de peso	kg/100 u

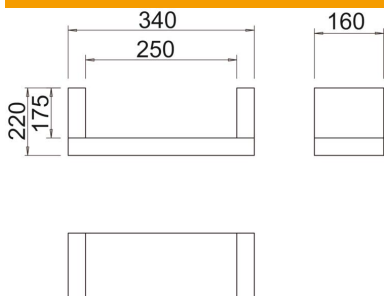
# Ficha Técnica

Descarga de tracción, de tres lados, con lana mineral, con altura interior de 175 mm

Referencia: 7215713



## Dimensiones



Longitud	160 mm
Ancho	340 mm
Altura	220 mm
Medida B	340 mm
Medida b	250 mm
Medida H	160 mm
Medida t	220 mm
Medida t	175 mm

## Datos técnicos

Modelo de protección contra incendios	Aislamiento blando
Ejecución	cuadrado
Accesorios necesarios	no