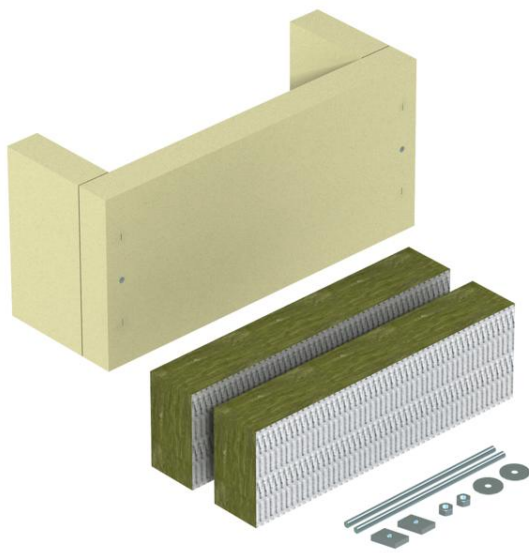


# Ficha Técnica

Descarga de tracción, de tres lados, con lana mineral, altura interior de 115 mm

Referencia: 7215706



Descarga de tracción como medida de apoyo efectiva para la instalación vertical de cables según DIN 4102, parte 12, compatible con todos los tipos de cable y todos los sistemas de instalación vertical. Clases de mantenimiento de función de E30 a E90. Carcasa con placas de fibra mineral, material de fijación y caruchos con revestimiento de protección contra incendios ASX y cuadro de caracterización.

## Datos maestros

Referencia	7215706
Tipo	ZSE90-35-11
Denominación 1	Descargador de tracción
Denominación 2	para cableado vertical
Fabricante	OBO
Dimensión	440x160x140
Unidad VK más pequeña	1
Cantidad	Pieza
Peso	466 kg
Unidad de peso	kg/100 u

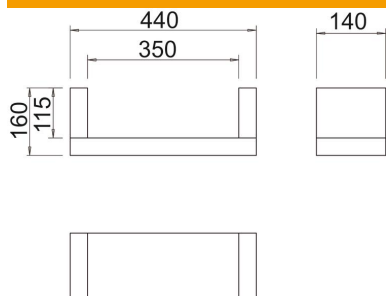
# Ficha Técnica

Descarga de tracción, de tres lados, con lana mineral, altura interior de 115 mm

Referencia: 7215706



## Dimensiones



Longitud	140 mm
Ancho	440 mm
Altura	160 mm
Medida B	440 mm
Medida b	350 mm
Medida H	140 mm
Medida t	160 mm
Medida t	115 mm

## Datos técnicos

Modelo de protección contra incendios	Aislamiento blando
Ejecución	cuadrado
Accesorios necesarios	no