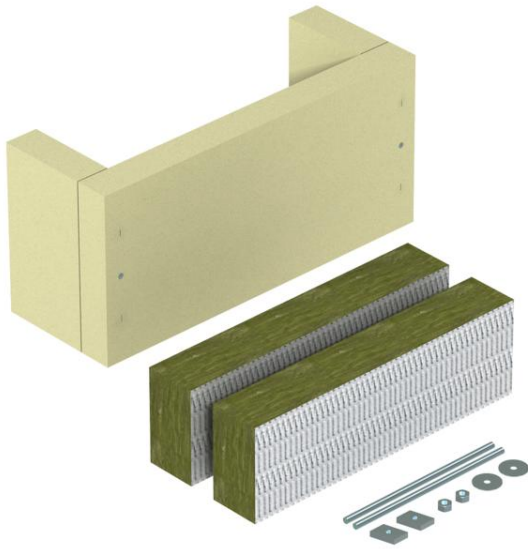


Ficha Técnica

Descarga de tracción, de tres lados, con lana mineral, altura interior de 115 mm

Referencia: 7215709



Descarga de tracción como medida de apoyo efectiva para la instalación vertical de cables según DIN 4102, parte 12, compatible con todos los tipos de cable y todos los sistemas de instalación vertical. Clases de mantenimiento de función de E30 a E90. Carcasa con placas de fibra mineral, material de fijación y caruchos con revestimiento de protección contra incendios ASX y cuadro de caracterización.

Datos maestros

| | |
|-----------------------|-------------------------|
| Referencia | 7215709 |
| Tipo | ZSE90-45-11 |
| Denominación 1 | Descargador de tracción |
| Denominación 2 | para cableado vertical |
| Fabricante | OBO |
| Dimensión | 540x160x140 |
| Unidad VK más pequeña | 1 |
| Cantidad | Pieza |
| Peso | 506 kg |
| Unidad de peso | kg/100 u |

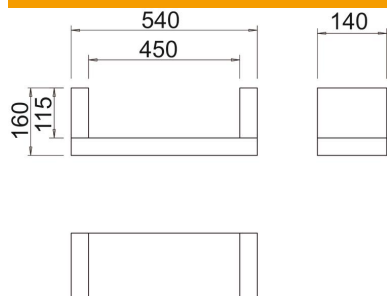
Ficha Técnica

Descarga de tracción, de tres lados, con lana mineral, altura interior de 115 mm

Referencia: 7215709



Dimensiones



| | |
|----------|--------|
| Longitud | 140 mm |
| Ancho | 540 mm |
| Altura | 160 mm |
| Medida B | 540 mm |
| Medida b | 450 mm |
| Medida H | 140 mm |
| Medida t | 160 mm |
| Medida t | 115 mm |

Datos técnicos

| | |
|---------------------------------------|--------------------|
| Modelo de protección contra incendios | Aislamiento blando |
| Ejecución | cuadrado |
| Accesorios necesarios | no |